

Customisation d'une lampe



A partir d'une simple lampe, une customisation facile avec quelques strass en cristal Swarovski et des décors pour scrapbooking.

Fourniture

- * une lampe : pied et abat-jour
- * un décor métal pour barre à rideau (la partie attache-barre est ôtée)
- * des strass en cristal 5mm :
- * 10 strass Light Siam (rouge)
- * 10 strass Topaz (orange ambré)
- * un ruban en crêpe autocollant orange
- * des Magic-Motifs thème Papillons (8 ont été utilisés)
- * 2 feuilles velours transférables Flock Rouge et Jaune

Technique

Au fur et à mesure du déroulement du ruban en crêpe, le coller à 15mm du bord bas de l'abat-jour. (Figure1)

Les Magic-motifs Papillons vont être placés à mi-hauteur de l'abat-jour et régulièrement espacés (sans être alignés), en alternant les 2 couleurs. (Figure2)

Tout autour de la partie haute de l'abat-jour (à environ 15 mm du bord haut), coller les strass soit avec de la colle pour strass soit, s'ils sont thermofixables, avec un applicateur électrique chauffant. Ne pas les aligner trop régulièrement. (Figure3)

De même, coller des strass sur la décoration métal et la fixer sur le pied de lampe (un fil de laiton est passé dans le cordage). (Figure4)

Figure1



Figure2

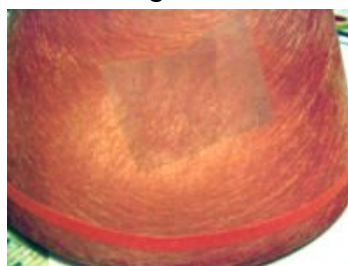


Figure4



Figure3

